

Conférence

Observer par le trou de la serrure au Moyen Âge : une archéologie de l'indiscrétion et de la circulation à travers l'évolution technique des mécanismes de serrure.

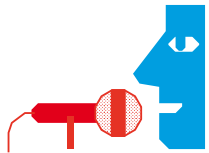
Par **Mathieu Linlaud**, maître de conférence en archéologie médiévale, Université de Paris Nanterre, UMR 7041 ArScAn-THE-MAM, MAE.

Samedi à 11h

La Splendeur escamotée de frère Cheval ou le secret des grottes ornées.

Conférence - lecture par l'écrivain **Jean Rouaud**, prix Goncourt 1990.

Samedi à 14h30



Conférence

Jeu, divination et magie : fonctions de l'os de la Préhistoire au contemporain.

Par **Isabelle Sidéra**, préhistorienne spécialiste des matières osseuses (os, ivoire, bois de cervidé...), directrice de recherche CNRS et directrice de la MAE.

Dimanche à 11h

L'artisanat du verre gaulois : enquête sur un artisanat du prestige.

Par **Joëlle Rolland**, Docteur en archéologie, spécialiste de l'artisanat du verre du second âge du Fer européen.

Dimanche à 15h30



Rencontre

Rencontre dans la salle de la mosaïque de Saint-Romain-en-Gal : Outils et calendrier agricole de l'époque romaine.

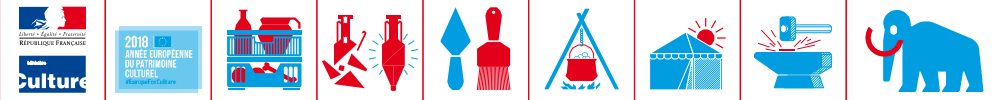
Par **Guillaume Huitorel**, Docteur en archéologie, spécialiste des équipements agricoles, UMR 7041 ArScAn, équipe GAMA, MAE

Samedi et dimanche à 10h, 13h et 16h

Renseignements : 01 34 51 65 36 / reservation.man@gmx.fr

www.musee-archeologienationale.fr

Suivez-nous sur     @Archeonationale



journées nationales de l'archéologie

15 • 16 • 17 juin

Fouillez dans le programme :
→ journées-archeologie.fr



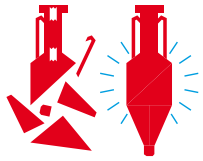
#JNA18

Le Musée d'Archéologie nationale - Domaine national de Saint-germain-en-Laye s'associe à la Maison Archéologie & ethnologie, René-Ginouvès (MAE) à l'occasion de ses 20 ans d'existence pour fêter l'archéologie.

Au programme : ateliers, démonstrations dans le Domaine national et conférences, lectures et rencontres dans le musée.



Design système graphique Julien Laffont & Thibault Phang SA / Atelier collectif

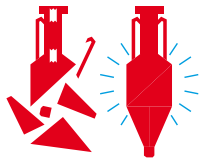


Atelier

La préhistoire dans le noir !!

À une époque où l'image occupe une importante place dans notre société, nous vous invitons à fermer les yeux afin de découvrir les matériaux et outils qui ont accompagné le quotidien des sociétés de la préhistoire. Serez-vous prêt à relever le défi d'un parcours tactile plein de surprises en plein coeur du Paléolithique ?

Vendredi de 10h à 12h et de 13h à 17h, samedi et dimanche de 10h à 18h

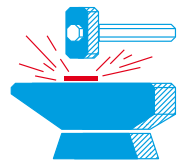


Atelier

À la mode gauloise !!

Saviez-vous que l'ancêtre du pantalon était appelée « braies » et qu'il s'agissait d'une invention gauloise ? Ces derniers n'ont pas uniquement inventé la cervoise ou le tonneau. De la fibre animale à la réalisation de tissus chauds et colorés, ils possédaient aussi une réelle maîtrise du tissage et de la couture. Alors, venez vous essayer à la mode gauloise !!

Vendredi de 10h à 12h et de 13h à 16h, samedi et dimanche de 10h à 18h

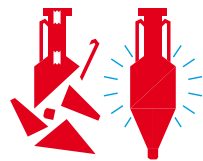


Démonstration

Artisanat du verre celtique

Les Gaulois excellaient dans la métallurgie, mais ce n'est qu'à partir du 5^e siècle avant notre ère qu'ils commencent à maîtriser le travail du verre. Grâce à la rencontre d'une archéologue et d'un artisan-verrier, venez découvrir les savoir-faire et les magnifiques parures (bracelets et perles) des verriers de l'Europe Celtique.

Vendredi de 10h à 12h et de 13h à 16h, samedi et dimanche de 10h à 18h

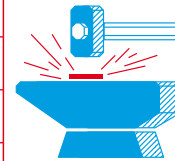


Atelier
Démonstration

Terre à terre ou les secrets de l'argile !!

Utilisée depuis plusieurs dizaines de milliers d'années, l'argile possède de nombreuses et surprenantes propriétés. De la statuette préhistorique aux céramiques mérovingiennes, en passant par les bisons modelés du Tuc d'Audoubert, venez mettre la main à la pâte et découvrir l'argile dans tous ses états !

Vendredi de 10h et 14h, samedi et dimanche de 11h à 18h

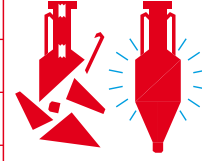


Démonstration

La vérité est tailleur !!

Très répandu dans nos régions, le silex n'en reste pas moins une roche méconnue. Pourquoi et comment cet élément naturel est-il devenu l'une des pierres angulaires des sociétés préhistoriques. Venez découvrir pas à pas, les différentes méthodes de taille du silex et leurs évolutions à travers le temps en compagnie des archéologues de la MAE

Vendredi, samedi et dimanche de 10h à 12h et de 13h à 16h

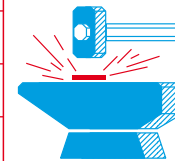


Atelier

Tomber sur un os !!

Les outils en pierre ne sont pas les seuls vestiges que nous ont laissés nos ancêtres. Il y a 40 000 ans, la fabrication et l'utilisation d'outils, d'armes et d'éléments de parures en os d'animaux, en bois de cervidé ou encore en dents, va se répandre en Europe. Accompagnés par des archéologues de la MAE, venez tester votre habileté à travailler ces matériaux afin de réaliser vos propres parures !

Vendredi de 10h à 12h et de 13h à 17h, samedi et dimanche de 10h à 18h



Démonstration

L'atelier de l'artisan-bronzier

Avant l'utilisation du fer, les artisans celtiques utilisaient un alliage de cuivre et d'étain : le bronze. Très apprécié pour sa couleur or à l'état neuf, il pouvait être martelé, ciselé ou polis. Par le biais de l'expérimentation en archéologie, nous vous invitons à découvrir les nombreux savoir-faire de l'artisan-bronzier

Samedi et dimanche de 10h à 18h



Visite guidée

L'art du bronzier

Samedi et dimanche de 14h à 15h30

Vivre au temps des Gaulois

Samedi de 15h45 à 16h45

Pierre taillée, pierre polie

Dimanche de 15h45 à 16h45