

Conférence – Samedi 13 novembre 2021 à 10 h 30

Auditorium du Musée d'Archéologie nationale – Place Charles de Gaulle – Saint-Germain-en-Laye

DES PÊCHES AUX ANTIQUITÉS À L'INSCRIPTION UNESCO

UN SIÈCLE ET DEMI D'ARCHÉOLOGIE DANS LES LACS SAVOYARDS

Par Yves Billaud

**Ingénieur de Recherche – Responsable des eaux intérieures et du suivi des palafittes Unesco
DRASSM – Membre UMR 5138 ArAr Archéologie et Archéométrie**

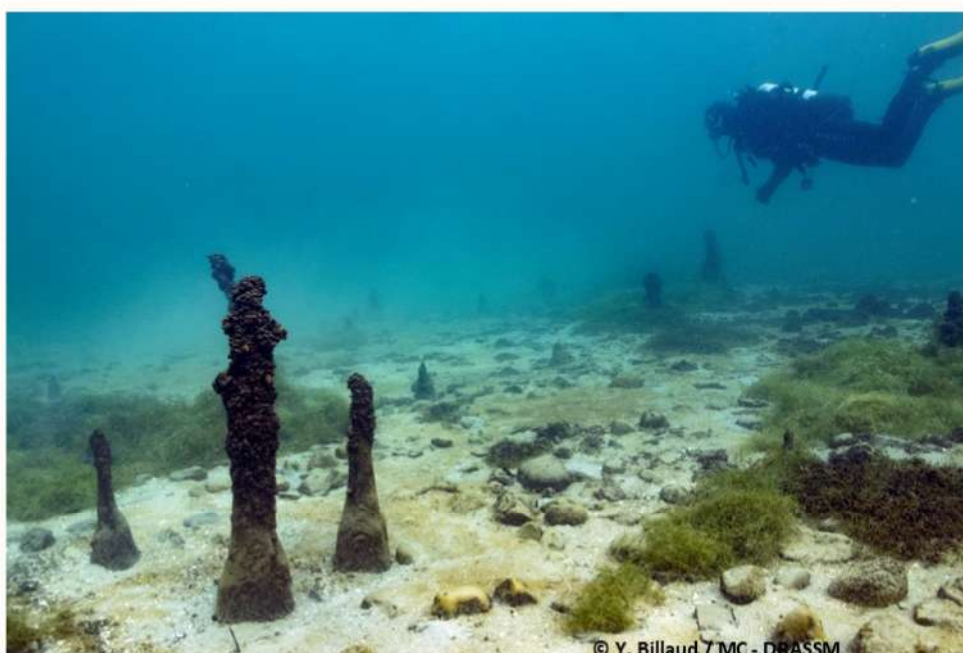
En 2011, l'Unesco a inscrit au patrimoine mondial de l'humanité un « bien sériel » composé de cent onze sites palafittiques, autrefois dénommés « cités lacustres », répartis dans six pays de l'arc alpin (Italie, France, Suisse, Allemagne, Autriche, Slovénie). L'inscription se base sur l'exceptionnel état de conservation de ces stations et sur leur intérêt pour la compréhension des premières communautés d'agriculteurs et d'artisans du Néolithique et de l'âge du Bronze,

soit de 5 000 à 800 avant notre ère. A l'inverse de celle de la grotte Chauvet, cette inscription est passée presque totalement inaperçue sur le territoire national alors que onze sites sont concernés, deux dans les lacs du Jura et neuf dans ceux de Savoie.

La présentation vise à replacer l'inscription Unesco dans la longue histoire, de plus d'un siècle et demi, de la recherche dans les lacs de Savoie, depuis les premiers ramassages du XIXe siècle jusqu'aux

travaux actuels faisant suite aux premières observations des précurseurs de l'archéologie subaquatique.

Il s'agit ensuite d'essayer de « rendre visible l'invisible » en montrant les résultats obtenus principalement ces dernières années sur le lac du Bourget. Les premières interprétations qui en sont faites permettent d'approcher les modes de vie de ces populations riveraines d'il y a près de 3 000 ans.



© Y. Billaud / MC - DRASSM

*La tenue de cette conférence à l'auditorium du MAN est conditionnée par le contexte sanitaire du moment.
Conférence gratuite pour les adhérents, sur présentation de la carte – 5 € pour les non-adhérents*

Réservation obligatoire : resa.saman@gmail.com

**Société des Amis du Musée d'Archéologie nationale - Château, place Charles de Gaulle - 78100 Saint-Germain-en-Laye
www.musee-archeologienationale-amis.fr - Twitter : [@samanstger](https://twitter.com/samanstger)**